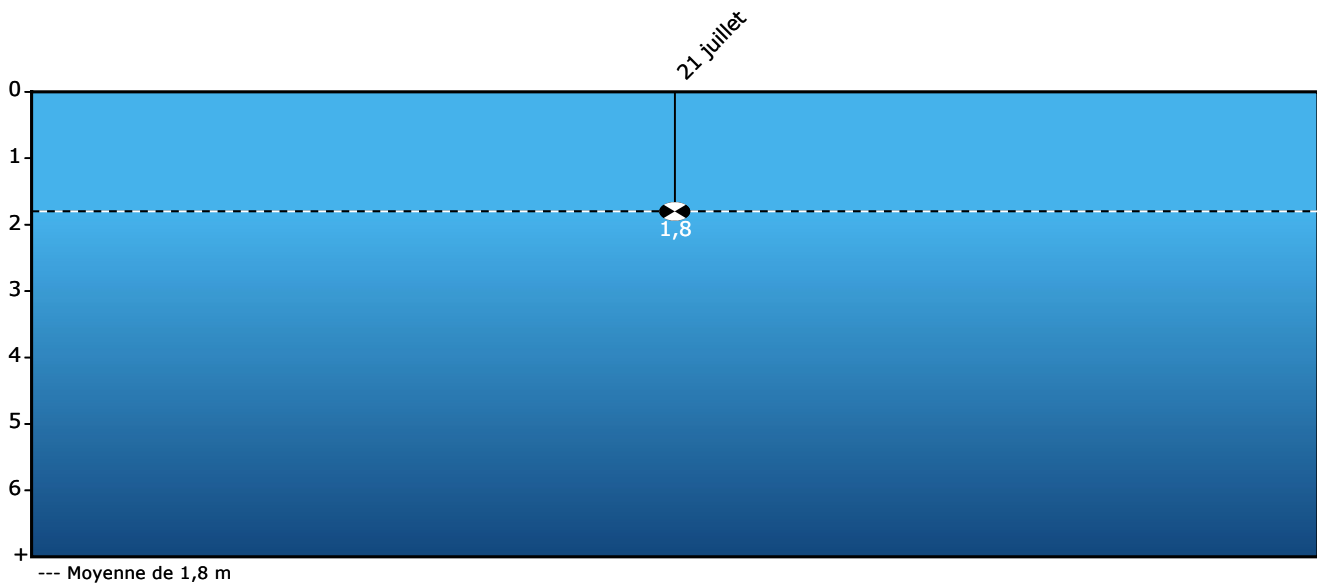


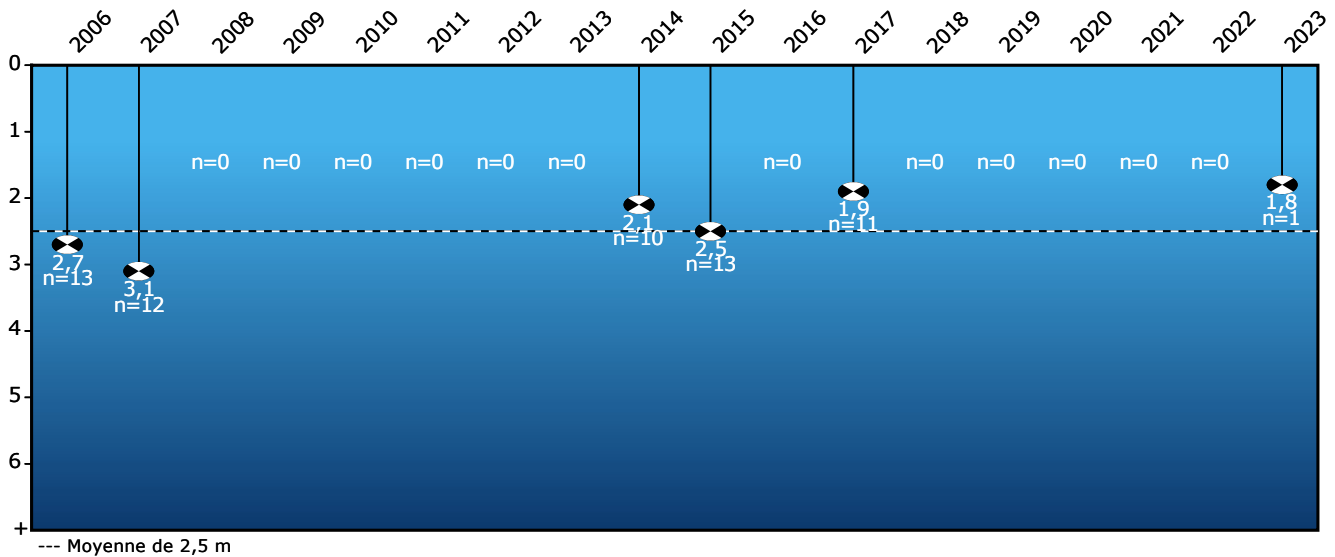
Réseau de surveillance volontaire des lacs

Lac Ludger (0153A) - Suivi de la transparence 2006-2023

Transparence de l'eau - Été 2023
(profondeur du disque de Secchi en mètres)



Transparence estivale moyenne
(profondeur du disque de Secchi en mètres)



- La transparence de l'eau varie selon les conditions climatiques et l'abondance du plancton, laquelle est un indice de la productivité du lac. Ces variations se reflètent dans les mesures qui sont effectuées aussi bien à l'intérieur d'une même saison que d'une année à l'autre. À titre d'exemple, une mesure de la transparence prise par temps calme peut différer de celle obtenue après une période de brassage de l'eau provoquée par des vents violents, surtout dans les lacs peu profonds. Il est donc normal que la transparence de l'eau fluctue du début à la fin de l'été. Les variations de l'année en cours sont illustrées dans la figure du haut.
- La transparence estivale moyenne pour chaque année de suivi apparaît dans la figure du bas. L'ensemble des mesures prises au cours des années permet de documenter la variabilité de la transparence de l'eau d'un lac. Tant et aussi longtemps que les données accumulées au fil des ans demeurent à l'intérieur des limites de la variabilité interannuelle normale, on parle de conditions stables. En dehors de ces limites, on parle alors de changement significatif ou de tendance à la hausse ou à la baisse. Cependant, il faut plusieurs années de cueillette de données pour déterminer la variabilité normale d'un lac.

Date de production: 2024-02-20

[Accessibilité](#) | [Accès à l'information](#) | [Politique de confidentialité](#)



© Gouvernement du Québec, 2024